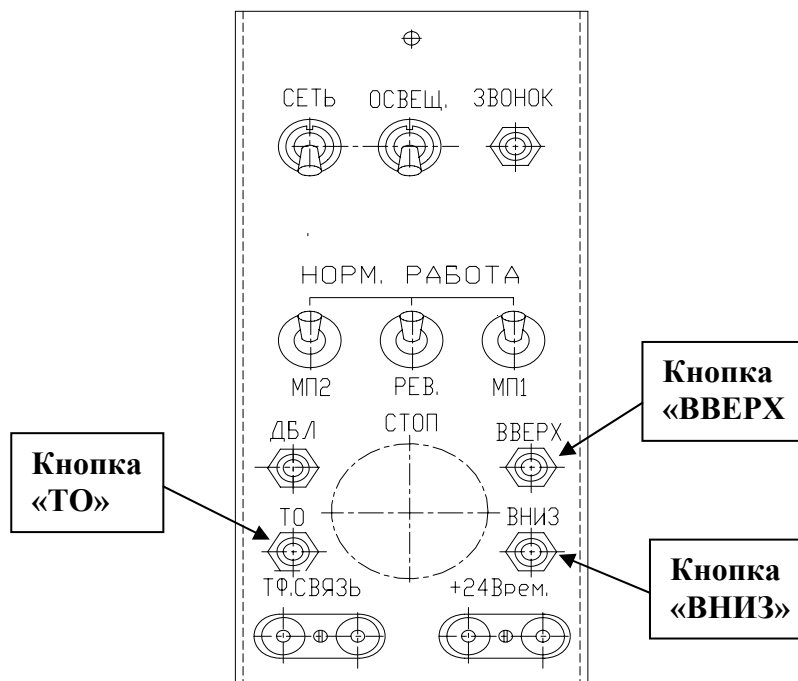


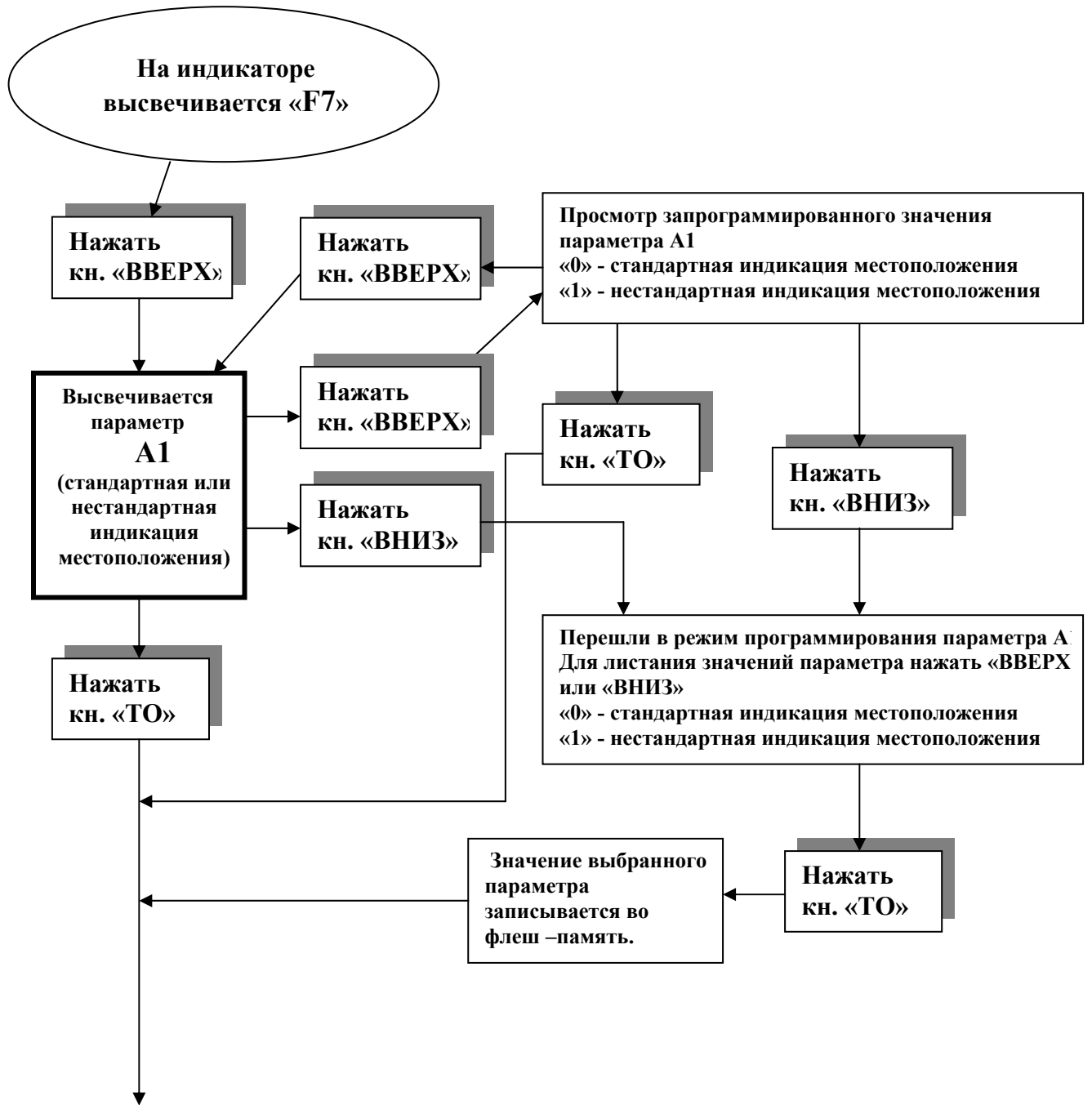
ФУНКЦИЯ F7 (ПРОГРАММИРОВАНИЕ СИСТЕМЫ)

(Перед включением лифта в работу необходимо произвести программирование системы).

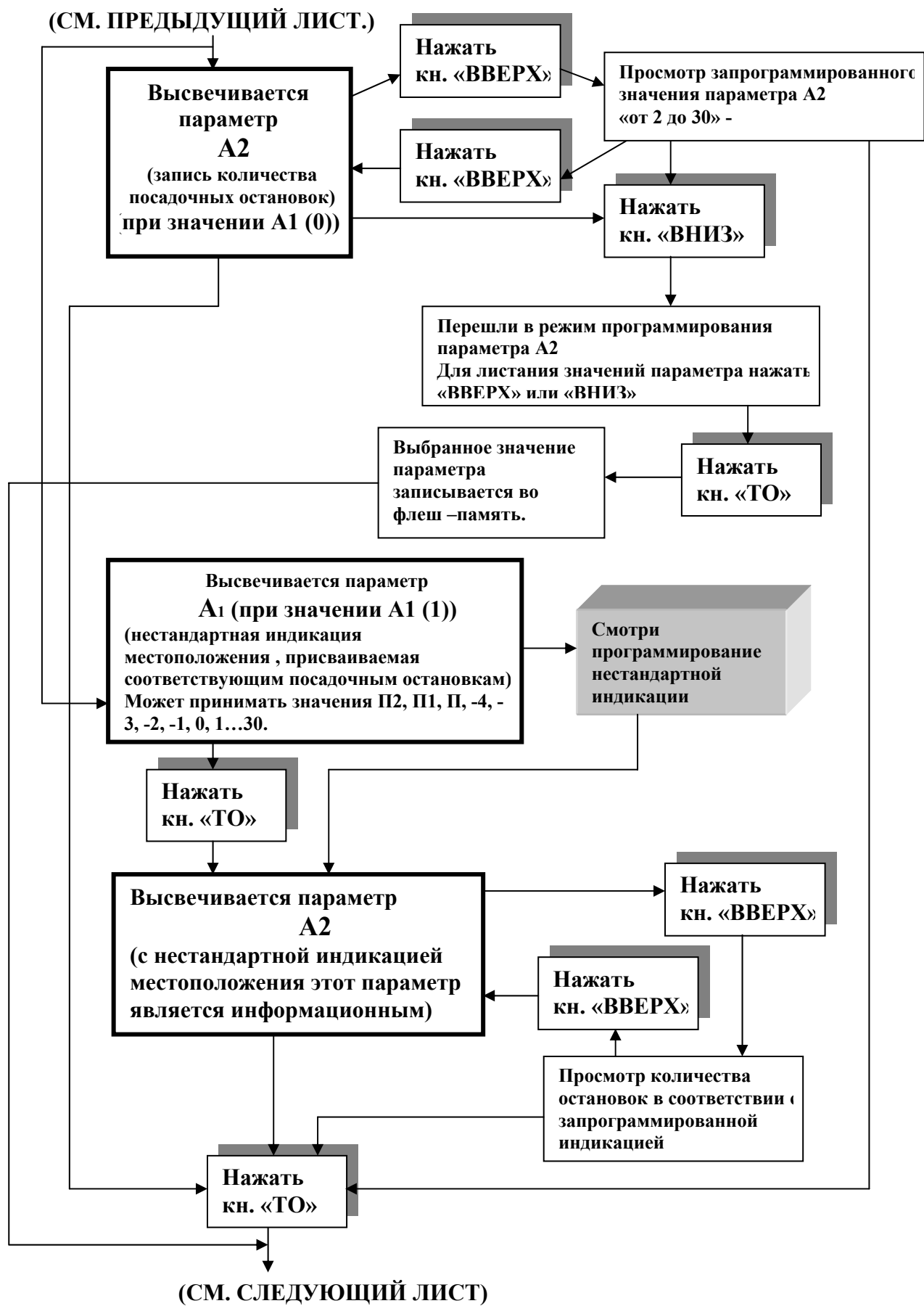
Для входа в функции используется пульт задания режимов устройства управления УЭЛ, для управления функциями используются кнопки, указанные ниже



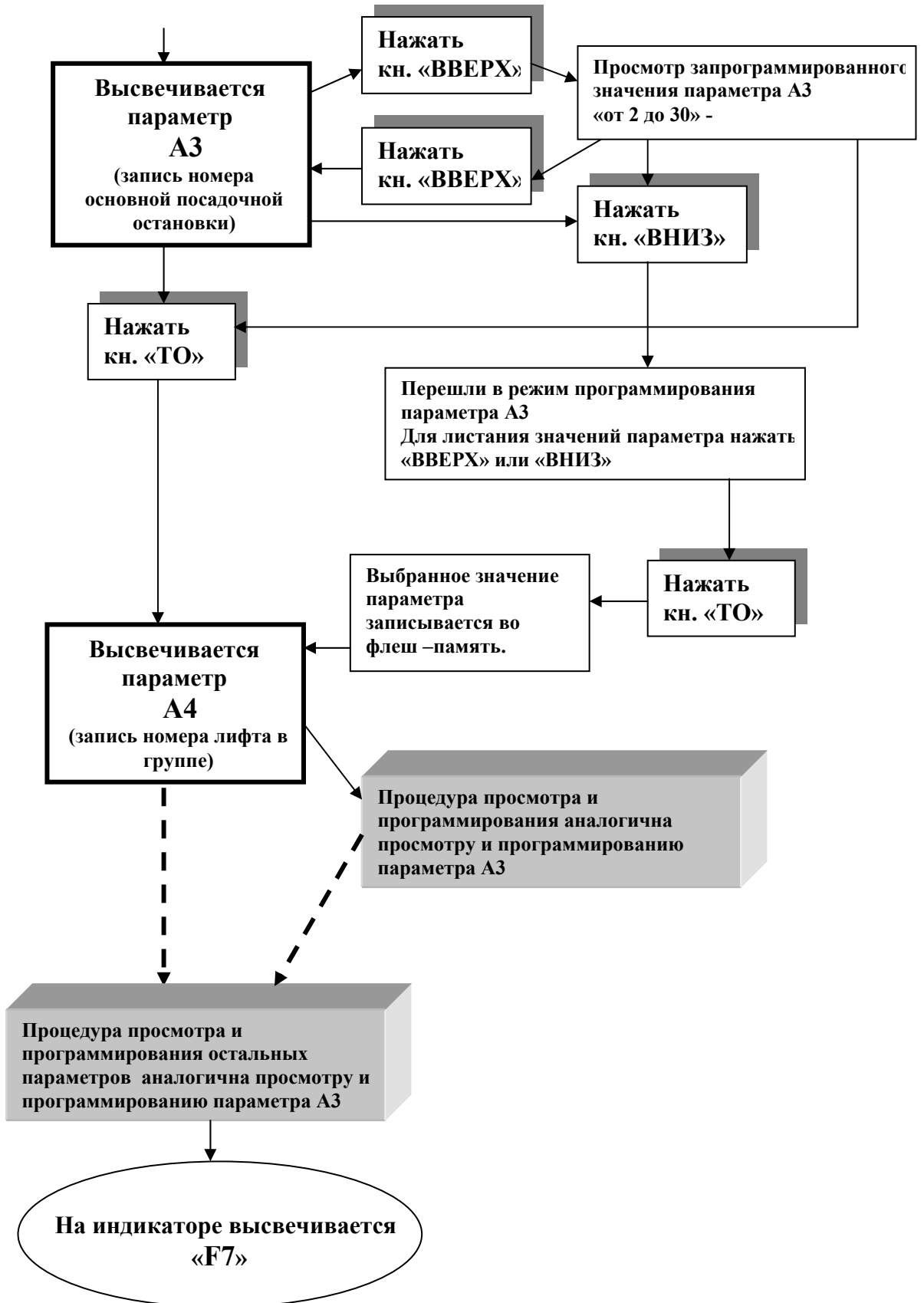
**Последовательность действий
ПРИ ПРОГРАММИРОВАНИИ УСТРОЙСТВА УПРАВЛЕНИЯ**



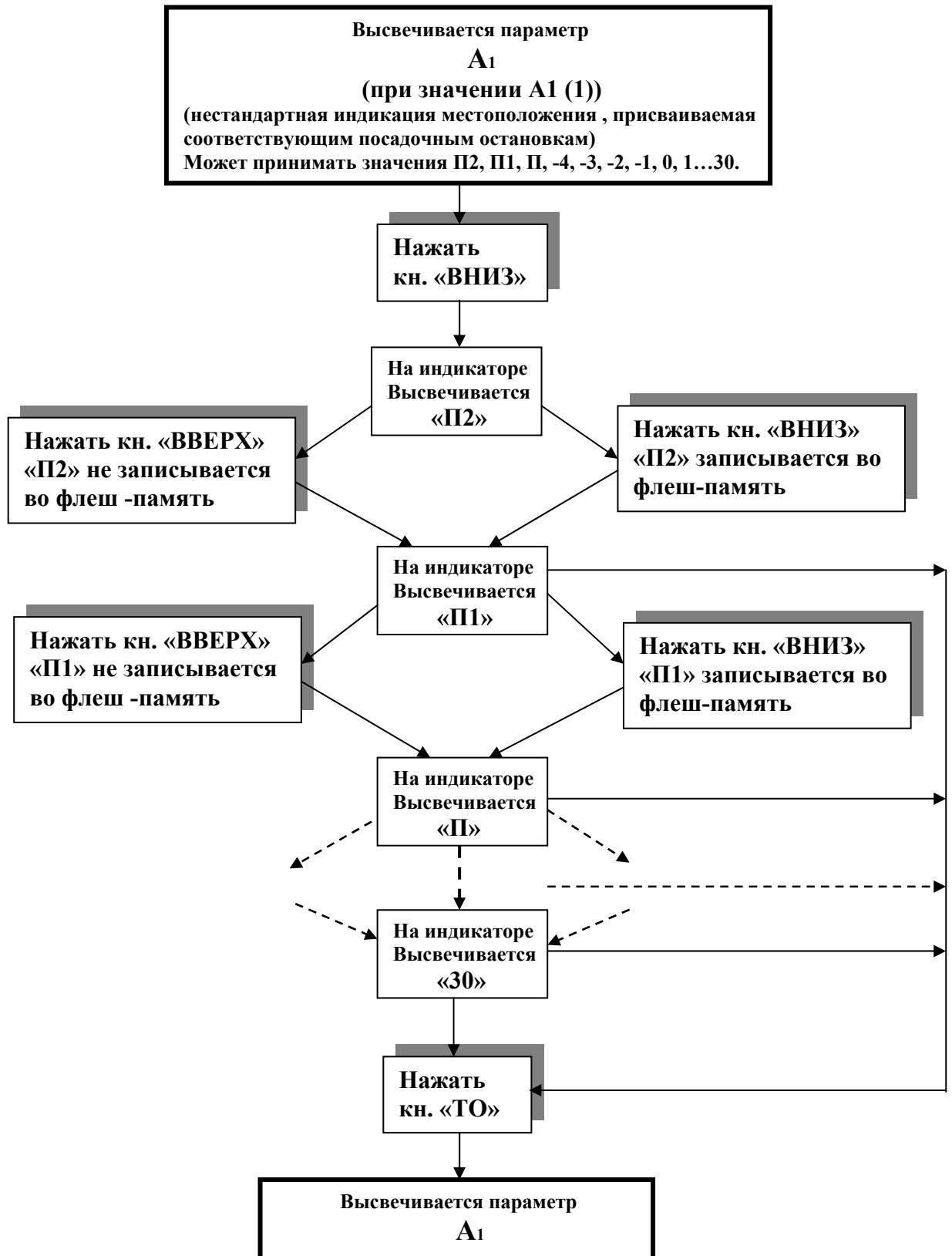
(СМ. СЛЕДУЮЩИЙ ЛИСТ)



(СМ. ПРЕДЫДУЩИЙ ЛИСТ)



2.12.5.1. ПРОЦЕДУРА ПРОГРАММИРОВАНИЕ НЕСТАНДАРТНОЙ ИНДИКАЦИИ МЕСТОПОЛОЖЕНИЯ .



2.12.5.2. ТАБЛИЦА ПАРАМЕТРОВ ПРОГРАММИРОВАНИЯ.

Таблица 4

Параметр программирования	Допустимые значения параметров программирования	Заводская уставка
A1	«0» - стандартная индикация местоположения	«0»
	«1» - нестандартная индикация местоположения	
A ₁ - нестандартная индикация местоположения	Может принимать значения: П2, П1, П, -4, -3, -2, -1, 0, 1...30	-
A2 - количество остановок	Может принимать значения от 2 до 30	«30»
A3 - номер посадочной остановки	Может принимать значения от 1 до 30	«1»
A4 - номер лифта в группе	Может принимать значения от 1 до 6 (лифт, предназначенный для перевозки инвалидов должен быть с №6)	«1»
A5 - Контрольное время движения между этажами в секундах	Может принимать значения 10; 20; 40; 80.	«20»
A6 - Контроль минимального времени движения между «ДТО»:	«0» – нет контроля	«0»
	«1» – не менее 0,5 сек.;	
	«2» – не менее 1 сек.	
A7 - Контрольное время открытия (закрытия) дверей в секундах	Может принимать значения 6; 8; 10; 12; 14	« 8»
A8 - Время выдержки с открытой дверью без пассажира в секундах	Может принимать значения 4; 6; 8; 10; 12	«8»
A9 - Время выдержки с открытой дверью с пассажиром при наличии приказа в секундах	Может принимать значения 2; 4; 6; 8	«4»
b1 - Время опускания в зону обслуживания в ревизии в секундах	Может принимать значения 6; 8; 10; 12; 14; 16	«6»
b2 - Наличие датчика загрузки 15кГ	«0» - датчик отсутствует (автоматически будет запрещен переход в режим погрузки по кнопке "ОТМЕНА".)	«1»
	«1» - датчик установлен	
b3 - Наличие датчика загрузки 110%:	«1» - датчик установлен	«1»

Продолжение таблицы 4

Параметр программирования	Допустимые значения параметров программирования	Заводская уставка
b4 - Коррекция пути замедления (только если параметр b8 (03- нет ДЗ и нет ДЗ1.) (безшунтовка)	Может принимать значения от -9 до 9	«0»
b5 - Жилое или административное здание	«0» - жилое здание	«0»
	«1» – административное здание	
b6 - Контроль тормоза	«0» – нет контроля тормоза	«0»
	«1» – есть контроль тормоза (может использоваться на скоростных лифтах 2-4м/с)	
b7 - Индикация местоположения	«0» – нет индикации на каждом этаже	«0»
	«1» – индикация на каждом этаже	
	«2» - индикация по последовательному каналу	
b8 - Наличие датчиков ДЗ и ДЗ1	«0» – есть ДЗ и нет ДЗ1	«0»
	«1» – нет ДЗ и есть ДЗ1	
	«2» – есть ДЗ и есть ДЗ1	
	«3» – нет ДЗ и нет ДЗ1(безшунтовка)	
b9 - Проходная или непроходная кабина	«1» – проходная кабина	«0»
	«0» – непроходная кабина	
C1 - Используется или не используется встроенный датчик скорости:	«0» – датчик не используется	«0»
	«1» – датчик используется	
C2 - Наличие дополнительных датчиков ДВЭ1 и ДНЭ1	«0» – датчики отсутствуют	«0»
	«1» – датчики используются	
C3 - Время движения на открытие дверей на большой скорости (для регулируемого привода дверей) (УСТАНОВЛИВАТЬ ВСЕГДА ЗНАЧЕНИЕ «0» ДЛЯ РЕГУЛИРУЕМЫХ И НЕРЕГУЛИРУЕМЫХ ПРИВОДОВ ДВЕРЕЙ). (Использовался только для специальных приводов)	«0» – привод нерегулируемый (при этом уставки C4, C5, C6 не программируются)	-
	Может принимать значения от 10 до 50 (Задержка от 1с. до 5с)	
C4 - Время движения на закрытие дверей на большой скорости (для регулируемого привода дверей)	Может принимать значения от 20 до 60 (Задержка от 2с. до 6с)	-
C5 - Время дотягивания при открытии дверей (для регулируемого привода дверей)	Может принимать значения от 01 до 10 (Задержка от 0.1с. до 1с)	-
C6 - Компенсация времени открытия при реверсе дверей (для регулируемого привода дверей)	Может принимать значения от 01 до 10 (Задержка от 0.1с. до 1с)	-